

Canapé Arcón Madera

Opción con ruedas y/ o transpirable

FLEX Selection



Beneficios

La opción más práctica si se quiere **aprovechar la funcionalidad de su espacio interior** y, al mismo tiempo, disfrutar de una base elegante en madera de alta calidad, un detalle que aporta estilo y calidez al descanso. Una perfecta combinación entre funcionalidad y confort.

Alturas

La altura es de 27 cm. y con patas, 31 cm. en medidas estándar.

Además, el máximo espacio auxiliar interior tiene una altura disponible de 22 cm. en toda su superficie.

Detalles del diseño

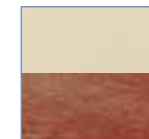


Máxima capacidad interior

La apertura de la tapa es máxima permitiendo acceder a las zonas traseras con más comodidad. La altura interior es de 22 cm obteniendo la máxima capacidad de almacenaje del mercado.



Mayor estética y funcionalidad gracias a sus cómodos tiradores de madera, en color haya para el color cerezo y marrón oscuro para la madera wengué.

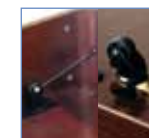


Cuidado diseño en el tapizado de la tapa (neutro en el modelo cerezo y marrón en modelo Wengue), combinable con cualquier equipo de descanso Flex. La tapa interior va totalmente atornillada a la estructura evitando que entre polvo al interior del arcón o que con el paso del tiempo se deforme por el peso.



Sencillo sistema de apertura

Impide los roces con el cabecero gracias a su sistema de fácil apertura con pistones accionados a gas de alta calidad.



Easy Move con ruedas

Opcional con ruedas para una fácil limpieza. 1 rueda y una palanca con elevación en el piecero para un cómodo y seguro movimiento del arcón.

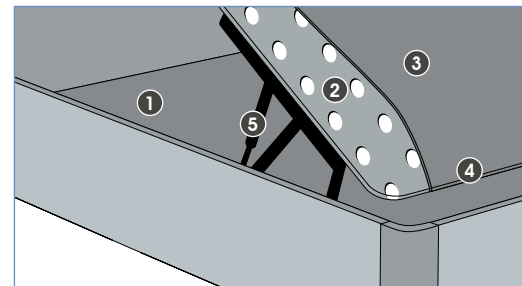


Opción transpirable:

Máxima transpiración por su cara superior gracias a su tablero perforado.

Características

1. Calidad superior en su tablero de fondo.
2. Máxima solidez gracias a su tablero de madera sobre estructura metálica que sirve de soporte para un apoyo adecuado del colchón.
3. Tapizado de máxima calidad.
4. Tapa remetida.
5. Pistones accionados a gas.



Complementos

PATA DE PLÁSTICO NEGRA (ESTÁNDAR. INCLUIDA EN PVP)

- Altura de la pata: 4 cm.
- Altura de la base con patas: 31 cm.



COLORES DISPONIBLES MADERA.



Cerezo



Wengue